

## WOHNUNG D3 1.5 ZIMMER

**Stockwerk** Dachgeschoss

**Wohnfläche** ca. 49.0 m<sup>2</sup>

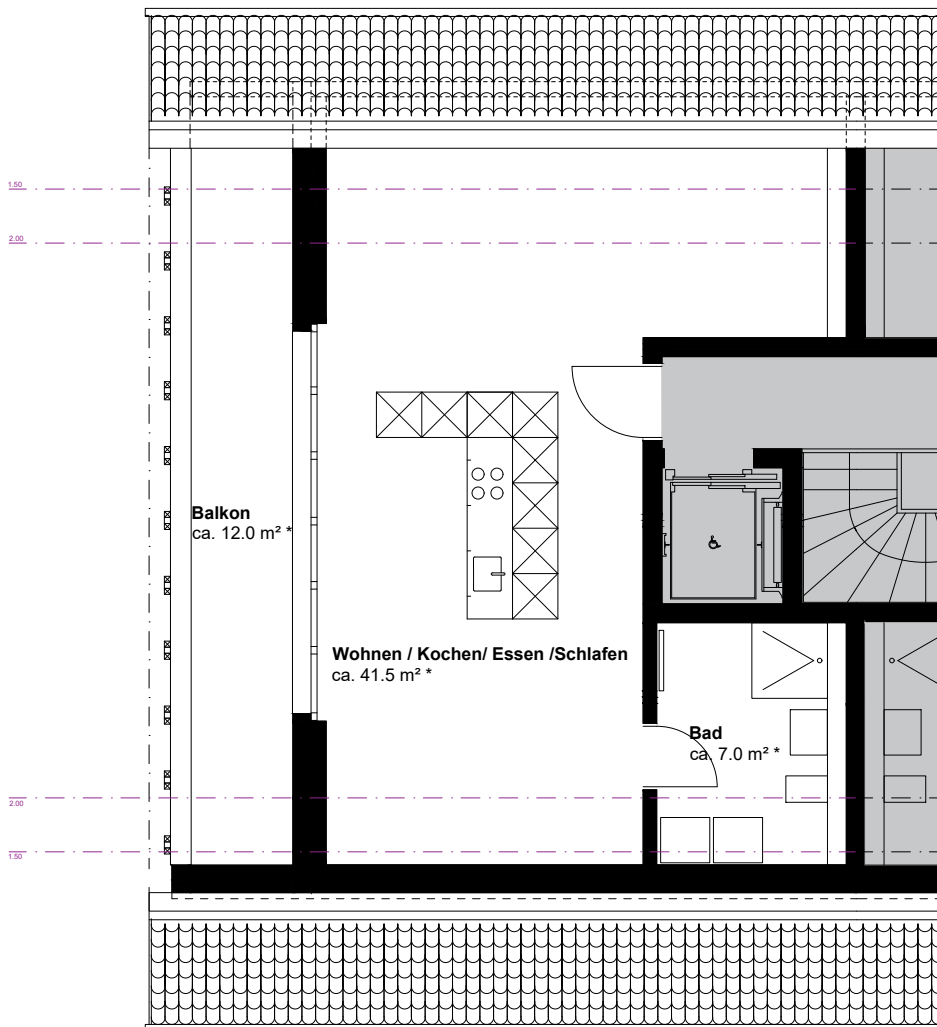
**Raumhöhe** bis ca. 4.75 m

**Kellerfläche** ca. 13 m<sup>2</sup>

**Tiefgaragenplätze** 1

**Wertquote** 144 / 1000

\* Bodenfläche bis Raumhöhe von 1.50 m gemessen

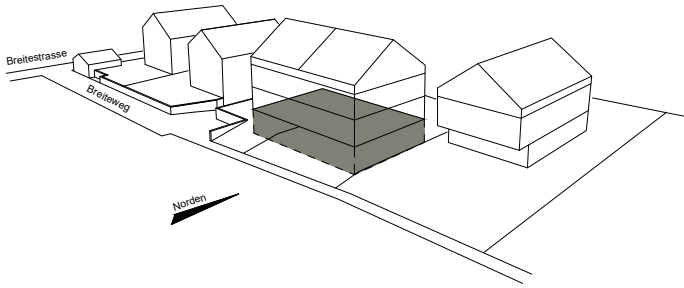


Masstab 1:100 0 | 1 | 2 | 3 | 4 | 5m | N

GRUNDRISS

**WOHNFLÄCHE** Wohnfläche (Innenkante), exkl. Balkon, exkl. Aussenwände, exkl. Schächte, exkl. tragende Innenwände, exkl. Keller, inkl. nicht tragende Innenwände.

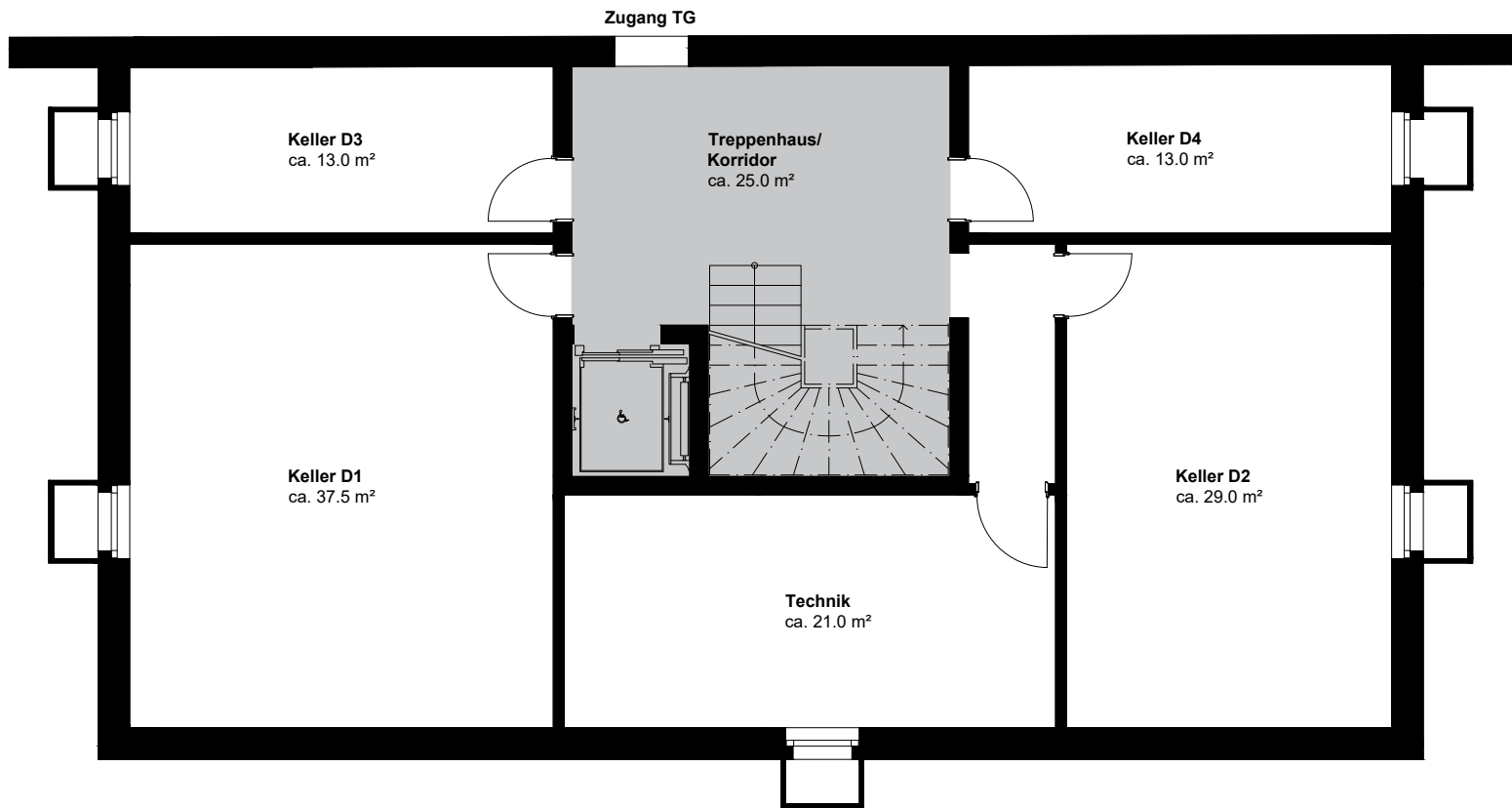
**HINWEIS** Bautechnische und ausführungsbedingte Änderungen und Anpassungen sowie Materialwechsel bleiben bis Bauvollendung vorbehalten. Bei sämtlichen Flächen und Massen handelt es sich um Circa-Angaben.



## Keller

Stockwerk Untergeschoss

Raumhöhe ca. 3.12 m



Masstab 1:100 0 | 1 | 2 | 3 | 4 | 5m | N

GRUNDRISS

**WOHNFLÄCHE** Wohnfläche (Innenkante), exkl. Balkon, exkl. Aussenwände, exkl. Schächte, exkl. tragende Innenwände, exkl. Keller, inkl. nicht tragende Innenwände.

**HINWEIS** Bautechnische und ausführungsbedingte Änderungen und Anpassungen sowie Materialwechsel bleiben bis Bauvollendung vorbehalten. Bei sämtlichen Flächen und Massen handelt es sich um Circa-Angaben.